

2. Éléments du diagnostic :

démographie

habitat et urbanisation

services et équipements

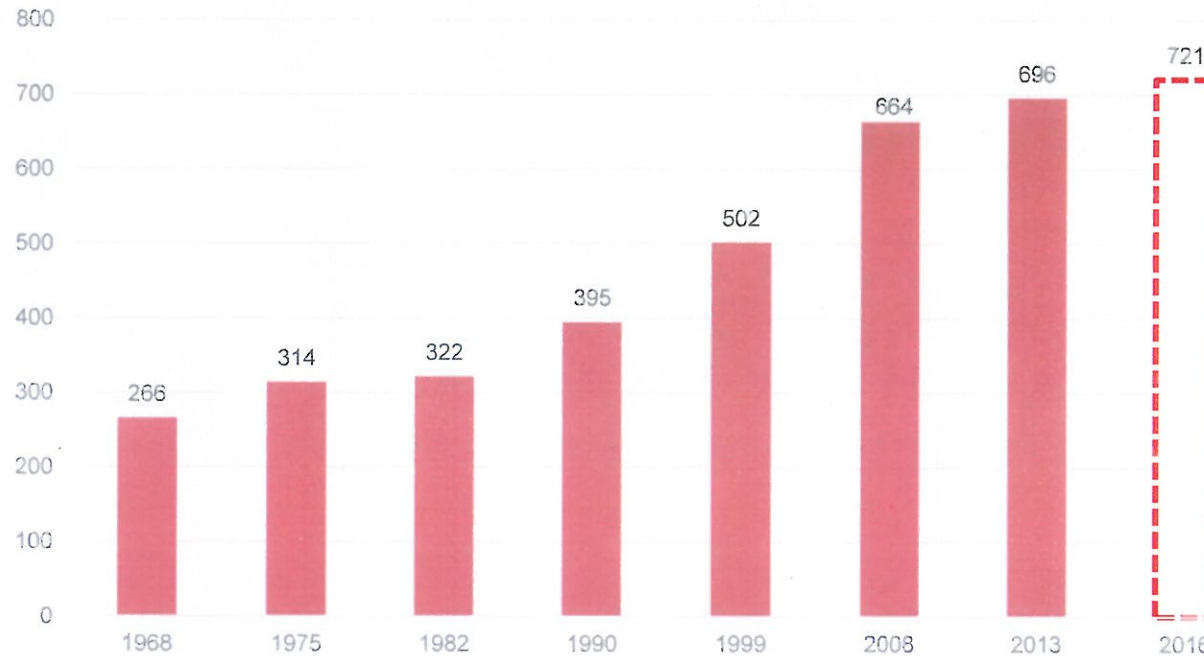
activités économiques

état initial de l'environnement

EVOLUTION DEMOGRAPHIQUE

Evolution Démographique

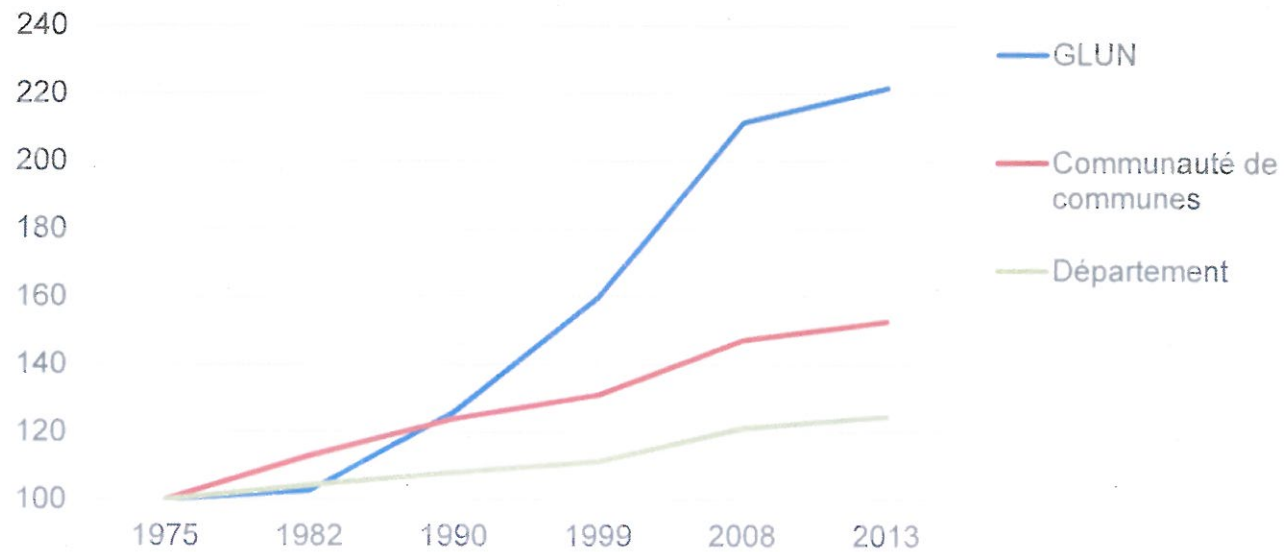
EVOLUTION DEMOGRAPHIQUE



Croissance démographique positive depuis 1968

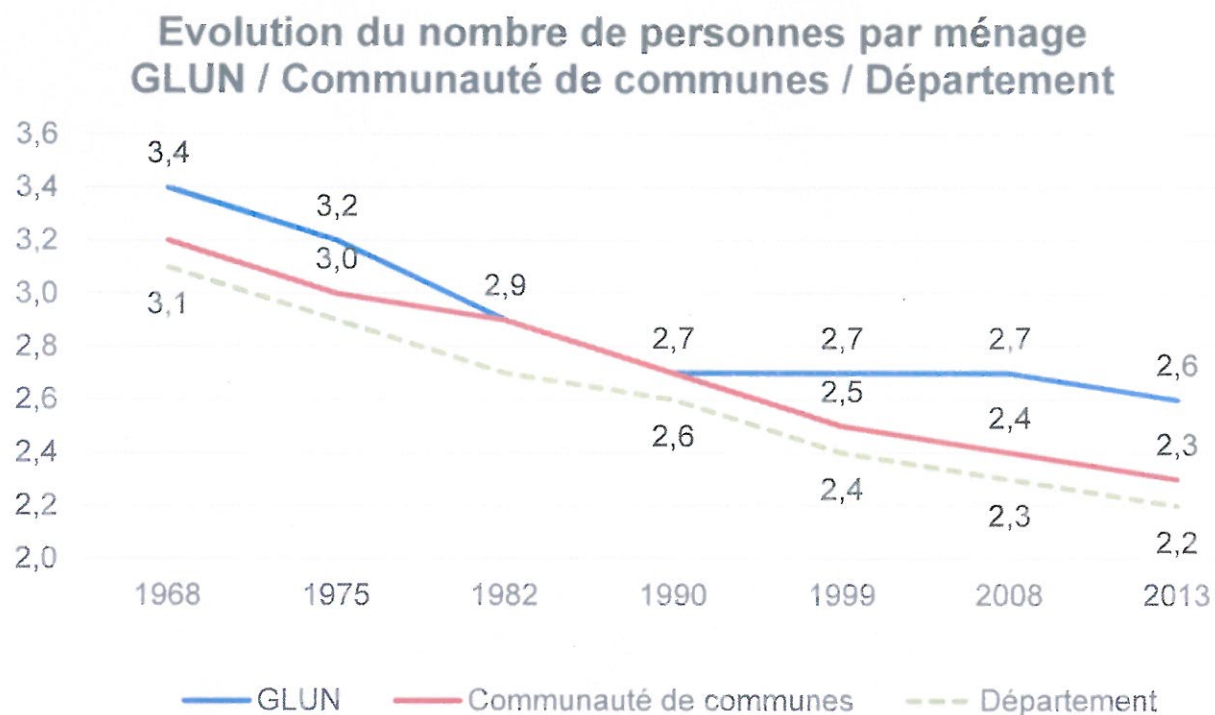
Estimation communale fin 2016 = 750 habitants

Evolution démographique comparée Glun/ Communauté de communes/ Département Indice base 100 en 1975

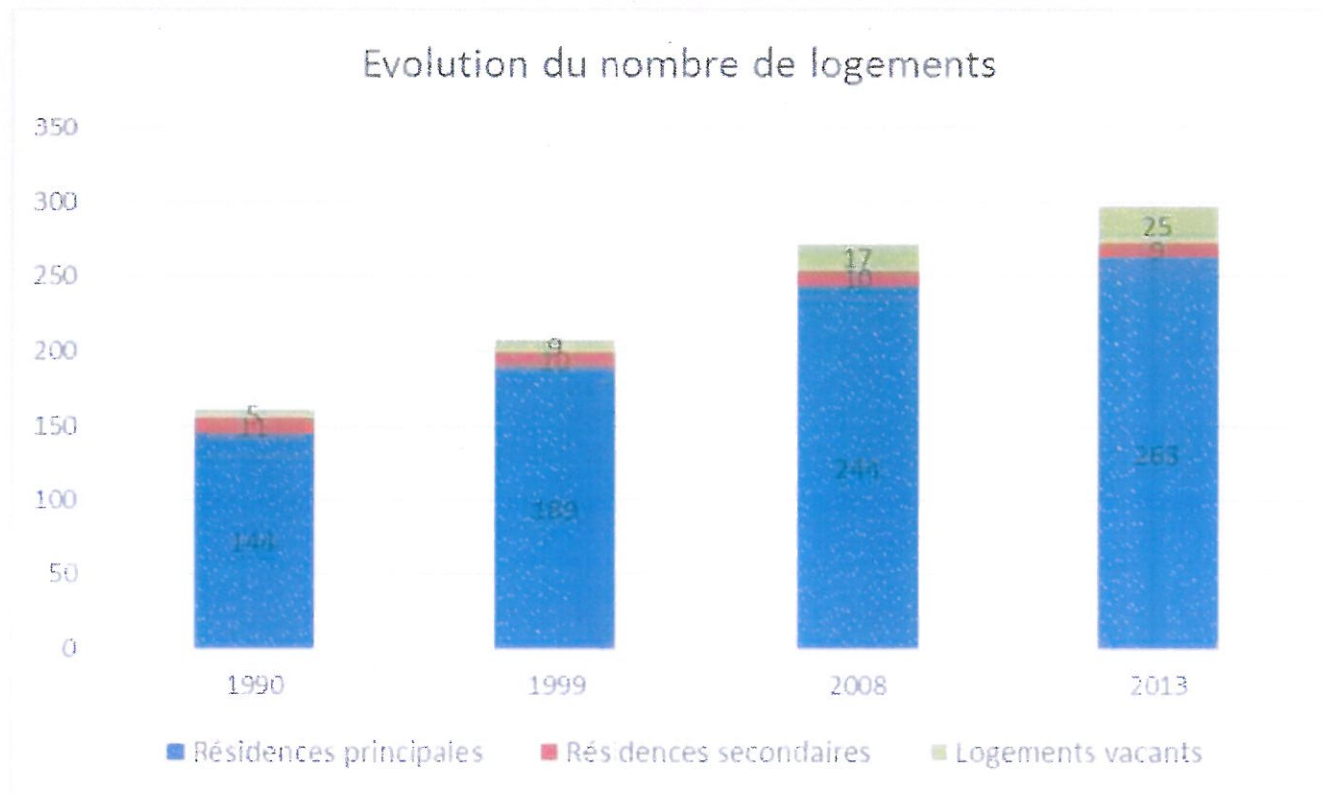


Croissance nettement supérieure à celle de la communauté de communes depuis 1990.

Population beaucoup plus jeune à l'échelle de la commune



Nombre de logements



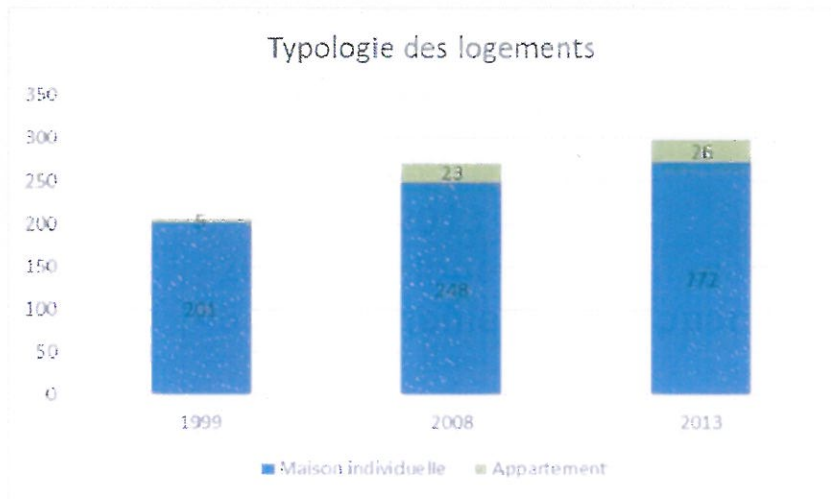
Répartition 2013

Résidences principales : 89%

Résidences secondaires : 3%

Logements vacants : 8 %

Typologie des logements



91% de maisons individuelles en 2013
(98% en 1999)

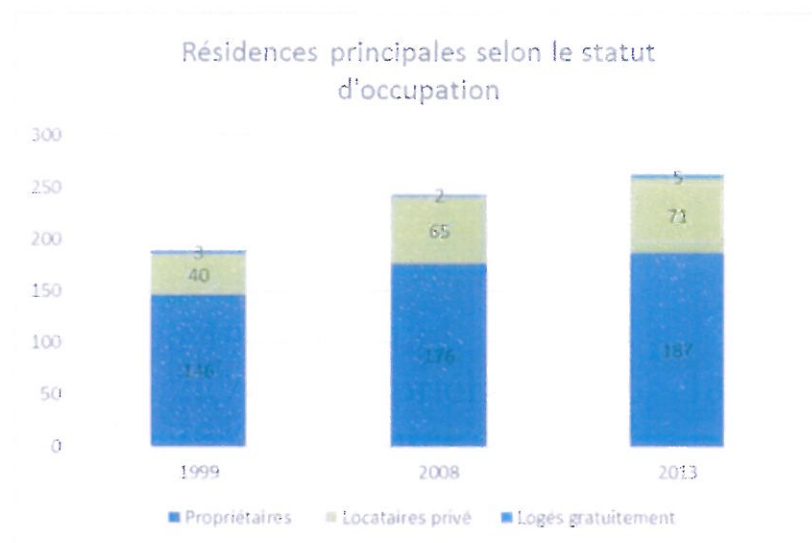
De 1999 à 2013 :

- 201 > 272 logements en maison : + 71

- 5 > 26 logements en appartement : + 21

En 2013 : 9 % d'appartements

Com Com : 29 % d'appartements



27% de logements locatifs en 2013
(21% en 1999)

Com Com : 31 % locatifs

De 1999 à 2013 :

+ 28% de propriétaire (146 > 187 = + 41)

+ 78% de locataire (40 > 71 = + 31)

Le locatif concerne des constructions individuelles réalisées dans les lotissements